

# POTEAUX D'ARRÊTS - CINTRO

1 tête d'arrêt + 1 cadre horaires



## → STRUCTURE

Tube acier galvanisé 40 x 40 ép. 4 mm sur platine 10 mm.  
Mât d'habillage en aluminium laqué de Ø76 mm.

## → TÊTE DE POTEAU (SIMPLE OU DOUBLE FACE)

Profilés d'aluminium laqués avec visserie inox.  
Platines haute et basse aluminium laqué ép. 4 mm.  
Ouverture du profil latéral à la française.  
Affichage utile double face 50 x 50 cm.  
Informations appliquées sur une tôle prélaquée blanche.

## → CADRE HORAIRES (SIMPLE OU DOUBLE FACE)

Profilés d'aluminium laqués avec visserie inox.  
Platines haute et basse aluminium laqué ép. 4 mm.  
Informations appliquées sur une tôle prélaquée blanche.  
Affichage utile double face 21 x 60 cm ou 30 x 90 cm.  
Protection transparente en PMMA Choc 100%, ép. 3 mm.  
Verrouillage 2 points.  
Ouverture à la française du profil de côté, par vis inviolable non visible à 1 m. Trois tours de vis suffisent, vis imperdable.

## → SCÉLÈMENT

Platine et crosses d'ancrage.

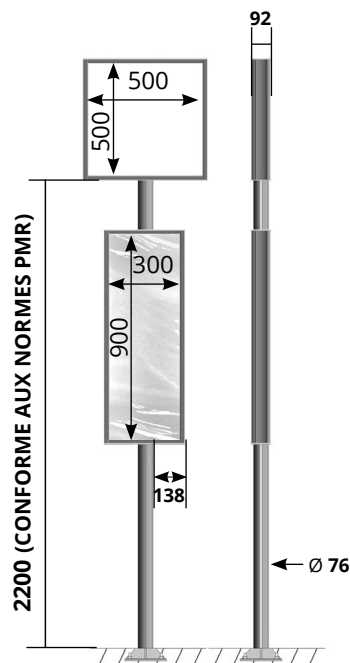


Plaque braille du nom d'arrêt (en option)



## → PRIX

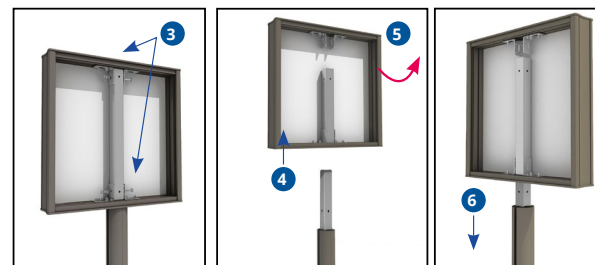
Références	Affichage utile (cm) Tête/ Cadre horaires	Cadre horaires et tête d'arrêt	Avec tête d'arrêt seule
CIN 21x60	50x50 - 21x60	—	<del>—</del>
CIN 30x90	50x50 - 30x90	—	<del>—</del>
CIN TÊTE	50x50	<del>—</del>	—



Affichage rapide  
Maintenance très économique



## REPLACEMENT DE LA TÊTE DE POTEAU

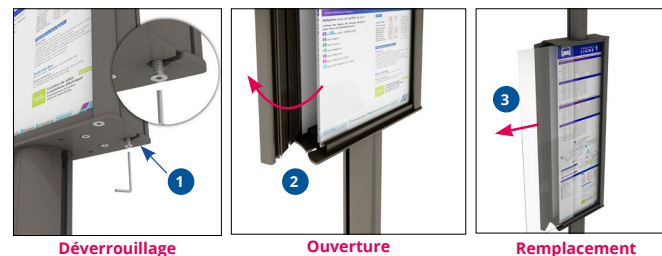


- 1 - Ouvrir le profil ouvrant
- 2 - Sortir la plaque signalétique
- 3 - Dévisser les vis et écrous (entre les équerres et le poteau)
- 4 - Soulever la tête de poteau
- 5 - Lui faire faire un demi-tour à 90°
- 6 - Enfiler à nouveau la tête
- 7 - Revisser les vis et écrous situés entre les équerres et le poteau
- 8 - Remplacer la plaque signalétique et refermer le cadre

✂ OUTILS NÉCESSAIRES : UNE CLÉ DE 10 ET UNE CLÉ SIX PANS.



## REPLACEMENT DES HORAIRES



- 1 - Dévisser de quelques tours la vis inox à l'aide d'une clé six pans, au dé clic la vis reste suspendue, le profil est déverrouillé.
- 2 - Pivoter le profil ouvrant, ouverture à la française.
- 3 - Sortir le ou les plaques endommagés
- 4 - Glisser de nouvelles protections
- 5 - Refermer le profil ouvrant.
- 6 - Verrouiller le profil en revissant la vis inox

✂ OUTIL NÉCESSAIRE : UNE CLÉ SIX PANS.