

# POTEAUX D'ARRÊTS - AGGLO

1 tête d'arrêt + 1 cadre horaires



## → STRUCTURE

Tube acier galvanisé 40 x 40 ép. 4 mm sur platine 10 mm.  
Mât d'habillage à reliefs anti-graffiti en aluminium laqué de Ø90 mm.

## → TÊTE DE POTEAU (SIMPLE OU DOUBLE FACE)

Profilés d'aluminium laqués avec visserie inox.  
Platines haute et basse aluminium laqué ép. 4 mm.  
Affichage utile double face 50 x 50 cm.  
Informations appliquées sur une tôle prélaquée blanche.

## → CADRE HORAIRES (SIMPLE OU DOUBLE FACE)

Profilés d'aluminium laqués avec visserie inox.  
Platines haute et basse aluminium laqué ép. 4 mm.  
Informations appliquées sur une tôle prélaquée blanche.  
Affichage utile double face 21 x 60 cm (PMR) ou 30 x 90 cm.  
Protection transparente en PMMA Choc 100%, ép. 6 mm sérigraphiée.  
Verrouillage serrure à came coudée.  
Ouverture à la française du cadre ouvrant.

## → SCELLEMENT

Platine et crosses d'ancrage.



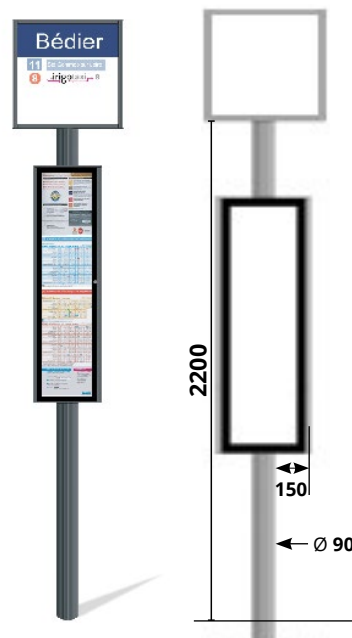
Étanchéité  
IP34



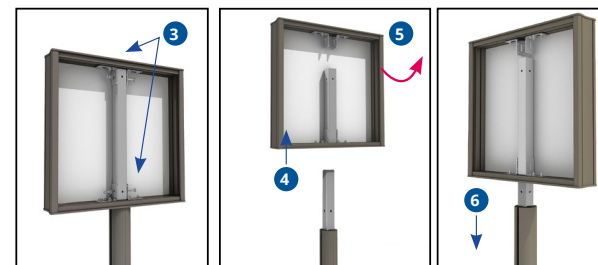
Poteau  
connecté

## → PRIX

Références	Affichage utile (cm) Tête/ Cadre horaires	Cadre horaires et tête d'arrêt	Avec tête d'arrêt seule
AGL 21x60	50x50 - 21x60	—	<del>—</del>
AGL 30x90	50x50 - 30x90	—	<del>—</del>
AGL TÊTE	50x50	<del>—</del>	—



## REPLACEMENT DE LA TÊTE DE POTEAU



- 1 - Ouvrir le profil ouvrant
- 2 - Sortir la plaque signalétique
- 3 - Dévisser les vis et écrous (entre les équerres et le poteau)
- 4 - Soulever la tête de poteau
- 5 - Lui faire faire un demi-tour à 90°
- 6 - Enfiler à nouveau la tête
- 7 - Revisser les vis et écrous situés entre les équerres et le poteau
- 8 - Replacer la plaque signalétique et refermer le cadre

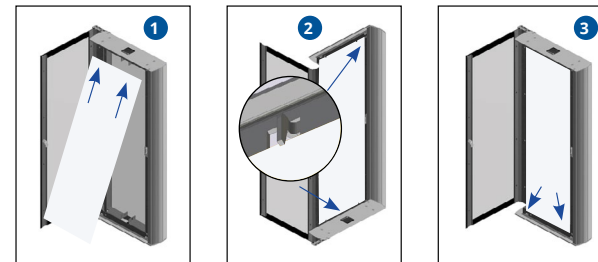
**✂ OUTILS NÉCESSAIRES : UNE CLÉ DE 10 ET UNE CLÉ SIX PANS.**



Ouverture à la française



## REPLACEMENT DES HORAIRES



- 1 - Glisser la plaque horaires dans les encoches situées en partie haute
- 2 - Rabattre la plaque horaires à l'intérieur de la vitrine
- 3 - La plaque horaires redescend de 5 mm et vient se caler naturellement dans les encoches situées en partie basse