

ABRI-VOYAGEURS - LUX

1 retour caisson + 1 retour vitré



→ ABRI

Ossature en tube acier et platines galvanisé 70 x 70 mm laqué.
Toiture cadre en profilé d'aluminium "Intemporel" laqué.
Remplissage toiture en tôle d'aluminium type "Dibon" avec renfort.
Gouttière intégrée avec évacuation des eaux de pluie par le bas.
Vitrage verre Securit 8 mm.
Caisson d'éclairage LED.
Scellement par crosses d'ancrage coulées dans dé de béton.

→ RÉSISTANCE AU VENT

Zone-3 2009 / classe IV 2000 (en standard).

→ CAISSON LUX

Caisson et ouvrants en profilés d'aluminium laqué **Ral au choix**.
Ossature en tube acier mécano soudé, galvanisé.
Protection en verre securit 6 mm sérigraphié.
Fermeture par système de verrouillage 2 points, par simple pression.
Ouverture par bouton poussoir invisible assistée par vérins à gaz.
Affichage déroulant en option.
Éclairage LED, tubes 4x22W et disjoncteur différentiel.
Habillage du pied par tôle laquée.

→ OPTIONS & ACCESSOIRES

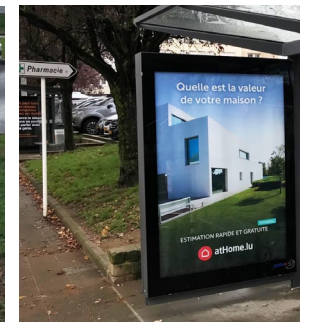
Références	Désignation	Prix
LUX BNC	Banc inox 3 places	—
CH42 A1	Cadre horaires A1 (60 x 80 cm)	—
LUX GAB	Gabarit de pose	—

→ PRIX (avec caisson déroulant, nous contacter)

Références (Profondeur 1,5 m)	Désignation	2 retours vitrés	Caisson NL + 1 retour
LUX 3000	Abri LUX longueur 3,00 m	—	—
LUX 3860	Abri LUX longueur 3,86 m	—	—
Supplément	Désignation	Prix	
ECL-LED	Éclairage LED pour caisson (4 tubes)	—	



ABRI À SCELLER



Défie le temps



Dimensions

Hauteur : 2564 mm
Profondeur (m) : 1,60 m
2 largeurs (m) : 3,00 m, 3,86 m

